

DU/WC
07.1
FB: Fliesen
WM: Fliesen türhoch
NGF: 2,85 m ²
RU: 7,67 m

Betreuer
07
FB: Polteppich 6mm
WM: glatt gespachtelt
NGF: 10,83 m ²
RU: 13,50 m

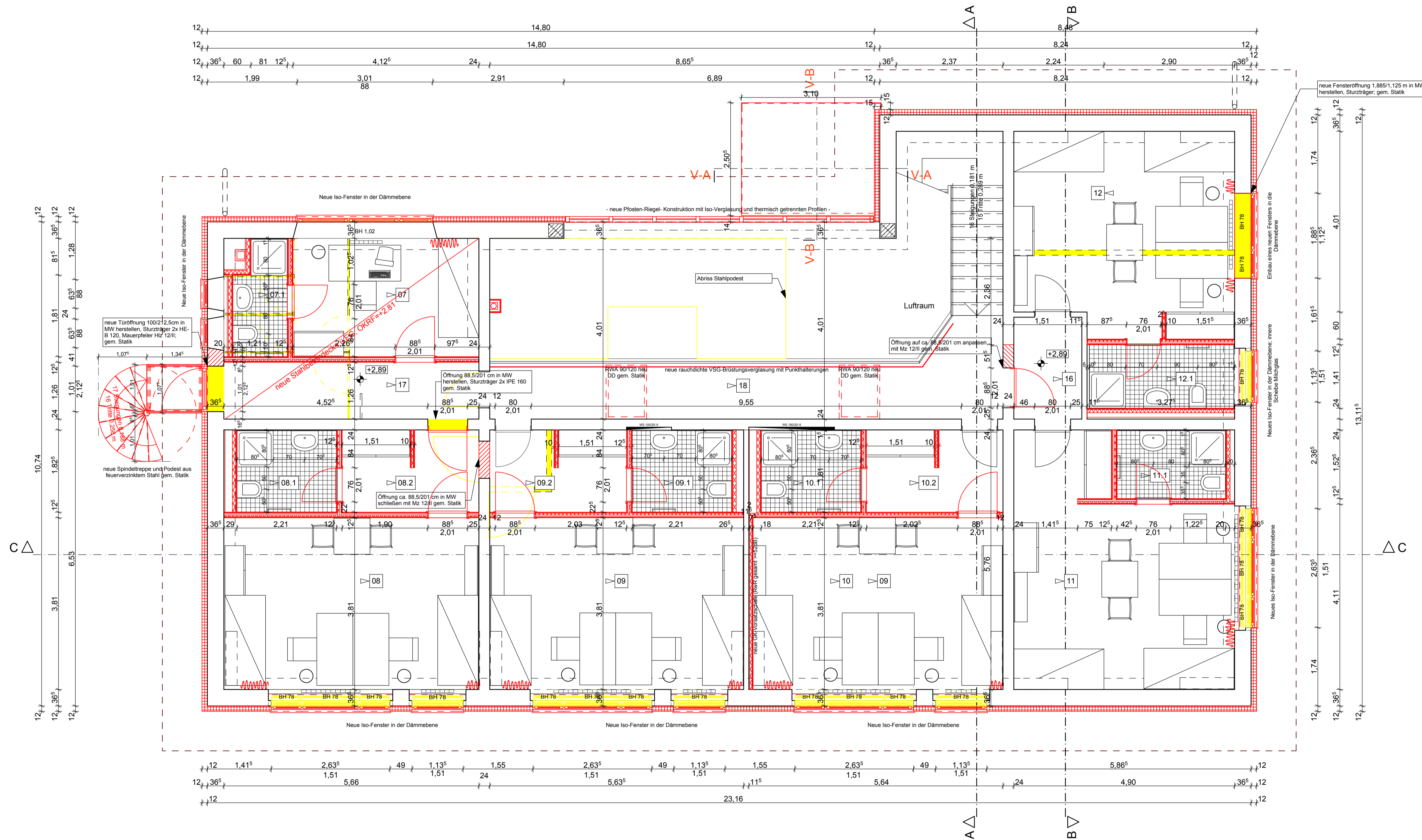
Flur
17
FB: Linoleum
WM: glatt gespachtelt
NGF: 7,50 m ²
RU: 14,57 m

Galerie
18
FB: Linoleum
WM: glatt gespachtelt
NGF: 20,84 m ²
RU: 36,08 m

Flur
16
FB: Polteppich 6mm
WM: glatt gespachtelt
NGF: 3,41 m ²
RU: 7,54 m

Doppelzimmer
12
FB: Polteppich 6mm
WM: glatt gespachtelt
NGF: 21,55 m ²
RU: 20,22 m

DU/WC
12.1
FB: Fliesen
WM: Fliesen türhoch
NGF: 4,62 m ²
RU: 9,37 m



Legende Farbdarstellung (1:50):
 rot = neu
 gelb = Abriss
 schwarz/weiß = Bestand
 Alle Maße sind am Bau zu prüfen!

DU/WC
08.1
FB: Fliesen
WM: Fliesen türhoch
NGF: 4,03 m ²
RU: 8,07 m

Vorraum
08.2
FB: Polteppich 6mm
WM: glatt gespachtelt
NGF: 5,45 m ²
RU: 11,40 m

Vorraum
09.2
FB: Polteppich 6mm
WM: glatt gespachtelt
NGF: 5,45 m ²
RU: 11,88 m

DU/WC
09.1
FB: Fliesen
WM: Fliesen türhoch
NGF: 4,03 m ²
RU: 8,07 m

DU/WC
10.1
FB: Fliesen
WM: Fliesen türhoch
NGF: 4,03 m ²
RU: 8,07 m

Vorraum
10.2
FB: Polteppich 6mm
WM: glatt gespachtelt
NGF: 5,44 m ²
RU: 11,39 m

DU/WC
11.1
FB: Fliesen
WM: Fliesen türhoch
NGF: 3,67 m ²
RU: 7,87 m

Doppelzimmer
08
FB: Polteppich 6mm
WM: glatt gespachtelt
NGF: 21,56 m ²
RU: 18,94 m

Doppelzimmer
09
FB: Polteppich 6mm
WM: glatt gespachtelt
NGF: 21,47 m ²
RU: 18,89 m

Doppelzimmer
10
FB: Polteppich 6mm
WM: glatt gespachtelt
NGF: 21,20 m ²
RU: 18,75 m

Doppelzimmer
11
FB: Polteppich 6mm
WM: glatt gespachtelt
NGF: 23,63 m ²
RU: 22,82 m

Grundriss Obergeschoss

IH3 - Dokumentationszeichnung			
PLAN:	ZEICH-NR:		
Grundriss Obergeschoss	08.2		
BAUVORHABEN: Sanierung Internat Haus 3 Gymnasium Insel Scharfenberg Insel Scharfenberg 13505 Berlin-Reinickendorf			
BAUHERR: Senatsverwaltung für Bildung, Jugend und Sport Otto-Braun-Str. 27 10178 Berlin vertreten durch Senatsverwaltung für Stadtentwicklung Fährbelliner Platz 2 10707 Berlin			
ARCHITEKT: Gast + Goetz Architekten Neuenburger Str. 16 10969 Berlin Tel. 030-25934830 Fax. 030-25934832 architekten@gastundgoetz.de			
MASSTAB: 1:50	BLATTGRÖSSE: A1 - 84,1x59,4 cm	GEZ.: AG	DATUM: 20.06.2011